



あんしん、快適!



IH購入 サポートプラン



申込期間 2024年5月1日～10月31日

※2024年4月1日～9月30日購入分が対象



IHへ変更してはみませんか?

プラン条件など
詳しくは裏面を
ご覧ください!

当プランの契約成立以降12ヵ月間、電気料金を定額割引

200V機器

毎月 **1,000** (税込) 円引

100V機器

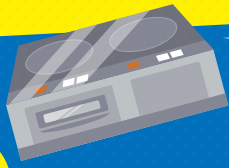
毎月 **100** (税込) 円引

現在お使いのガスコンロをIHクッキングヒーターへ変更するお客さま(新築の方は除く)

※スマートファミリープラン、スマートビジネスプランをご契約中のお客さまが対象です。

九州の新築戸建の約7割がオール電化らしいですよ!

※当社調べ



IHが選ばれる理由とは?!



理由
01

火を使わない **安心感!**



IHクッキングヒーターは火を使わないから安心感があります。また、空焚きや消し忘れ防止などの安全機能が充実。お子さまからご年配の方まで、家族みんなが安心して調理できます。

※メーカー・機種によって搭載されている機能は異なります。

理由
02

お手入れも簡単で **快適!**



IHクッキングヒーターはトッププレートがフラットなので、油の飛び散りもサッと一拭きでお掃除がラク!さらに換気扇や壁も汚れにくく、お掃除が手間いらず。キッチンのキレイが長続きします。

暑い夏の料理も快適



IHクッキングヒーターは火を使わないから、キッチンが暑くなりやすく、扇風機などを活用して快適に料理ができます。



料金プラン詳細

あんしん、快適!
**IH購入
サポートプラン**

■プラン適用条件

次の条件を全て満たすお客さま(離島等供給約款対象エリアを除く)

①IH購入サポートプランの加入対象の料金プランであること

【加入対象の料金プラン】スマートファミリープラン(ガスセットを含む)、スマートビジネスプラン(ガスセットを含む)

※以下のプランとの併用は不可

・すくすく赤ちゃんプラン・IJUターン応援プラン・まるごと再エネプラン・みらいの森を育てようプラン・アビスバ応援プラン・福岡ソフトバンクホークス応援プラン

②IHクッキングヒーターを2024年4月1日(月)から2024年9月30日(月)までに購入していること

③ガス機器からの買替であること

※現在のご契約が従量電灯Bの場合はスマートファミリープラン(2年契約割引適用)、従量電灯Cの場合はスマートビジネスプランへの料金プラン変更を承諾のうえお申込みいただけます。※「従量電灯B、従量電灯C」には燃料費調整に上限がある一方、「加入対象の料金プラン(以下、対象料金プラン)」には上限がないため、燃料価格が高騰した場合には、「対象料金プラン」の方が燃料費調整額が高くなる可能性があります。そのため、お客さまのご契約状況や電気のご使用量等によっては、燃料費調整額を考慮しない試算でおトクになる場合でも、「対象料金プラン」のご加入によりおトクにならない場合があります。※保証書の写しにより条件を満たすことを確認しますので、保証書をご提出いただけない場合は本プランにご加入いただけません。

■受付期間

・2024年5月1日(水)~2024年10月31日(木)

■申込方法

・申込専用フォームからお申し込みください。

■注意事項

- ・IH購入サポートプランは、IHクッキングヒーターを新たに導入したお客さま(新築に伴う設置を除く)が対象となります。**IHクッキングヒーターの買替は対象外です。**
- ・お申込完了のご案内など本プランに関するご連絡を九州電力株式会社からご登録のメールアドレスにお送りさせていただきます。メール受信拒否設定(ドメイン指定受信)をしている場合は、「〇〇@kyuden.co.jp」(九州電力からのご案内のドメイン)からのメールを受信できるよう設定ください。
- ・虚偽の申込等によりIH購入サポートプランの適用となっていることが判明した場合、すでに適用した割引額について精算させていただきます。また、この場合、IH購入サポートプランについても解約させていただきますので、予めご了承ください。
- ・役務の提供開始日を過ぎて、キャンセル・解約のお申し出をいただいた場合、電気の性質上、返品は出来かねます。
- ・特定商取引法に基づく表示事項は、お客さまからの請求があれば、速やかに書面を交付します。(郵送費不要)

詳しくはコチラから



お問合せ
専用ダイヤル

050-6622-2014 [有料]

(受付時間:月曜日~金曜日(休日は除く)9時~17時)

九州電力

ずっと先まで、明るくしたい。