

## 住宅着工の概要(令和6年5月)

令和6年5月の住宅着工戸数は、304戸で対前月比48.2%の減少、対前年同月比42.8%の減少となった。

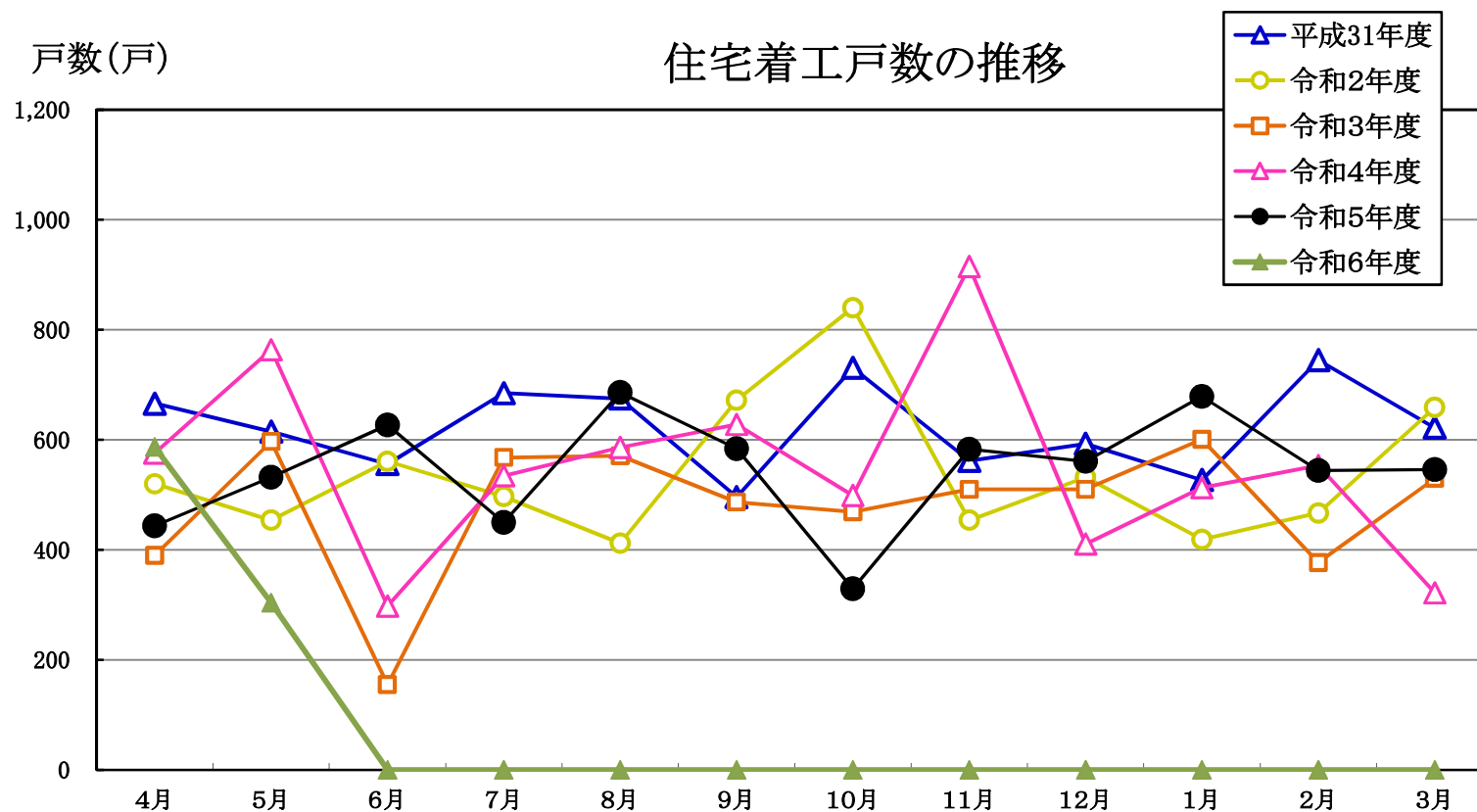
|      | 今月<br>(戸数) | 先月<br>(戸数) | 対前月比<br>(%) | 前年同月<br>(戸数) | 対前年<br>同月比<br>(%) | 4月からの<br>累計<br>(戸数) | 前年同期<br>累計<br>(戸数) | 対前年<br>同期比<br>(%) |
|------|------------|------------|-------------|--------------|-------------------|---------------------|--------------------|-------------------|
| 総 数  | 304        | 587        | ▲ 48.2      | 532          | ▲ 42.8            | 891                 | 976                | ▲ 8.7             |
| 持 家  | 171        | 192        | ▲ 10.9      | 215          | ▲ 20.4            | 363                 | 418                | ▲ 13.1            |
| 貸 家  | 85         | 286        | ▲ 70.2      | 123          | ▲ 30.8            | 371                 | 303                | 22.4              |
| 給与住宅 | 1          | 1          | 0.0         | 0            | -                 | 2                   | 1                  | 100.0             |
| 分譲住宅 | 47         | 108        | ▲ 56.4      | 194          | ▲ 75.7            | 155                 | 254                | ▲ 38.9            |

大分県土木建築部建築住宅課調べ

# 住宅着工戸数の推移(大分県)

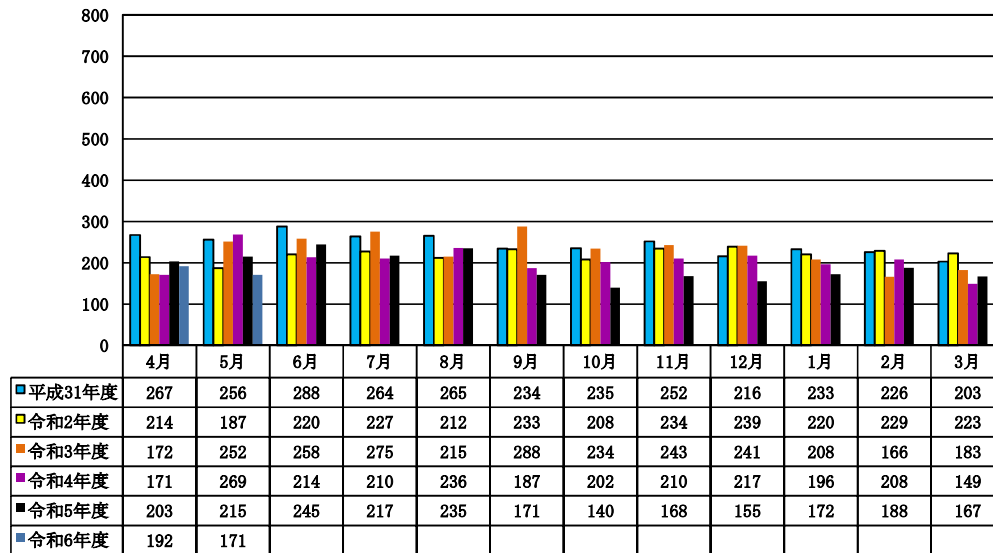
1 (単位:戸数)

|        | 4月  | 5月  | 6月  | 7月  | 8月  | 9月  | 10月 | 11月 | 12月 | 1月  | 2月  | 3月  | 合計    |
|--------|-----|-----|-----|-----|-----|-----|-----|-----|-----|-----|-----|-----|-------|
| 平成31年度 | 666 | 615 | 556 | 685 | 675 | 496 | 731 | 562 | 593 | 527 | 745 | 622 | 7,473 |
| 令和2年度  | 520 | 454 | 561 | 497 | 412 | 672 | 840 | 454 | 532 | 419 | 467 | 659 | 6,544 |
| 令和3年度  | 390 | 597 | 155 | 568 | 571 | 487 | 469 | 510 | 510 | 601 | 377 | 530 | 6,225 |
| 令和4年度  | 576 | 764 | 298 | 535 | 586 | 628 | 499 | 915 | 411 | 513 | 553 | 322 | 6,890 |
| 令和5年度  | 444 | 532 | 627 | 450 | 686 | 584 | 329 | 583 | 561 | 679 | 544 | 546 | 6,565 |
| 令和6年度  | 587 | 304 | 0   | 0   | 0   | 0   | 0   | 0   | 0   | 0   | 0   | 0   | 891   |

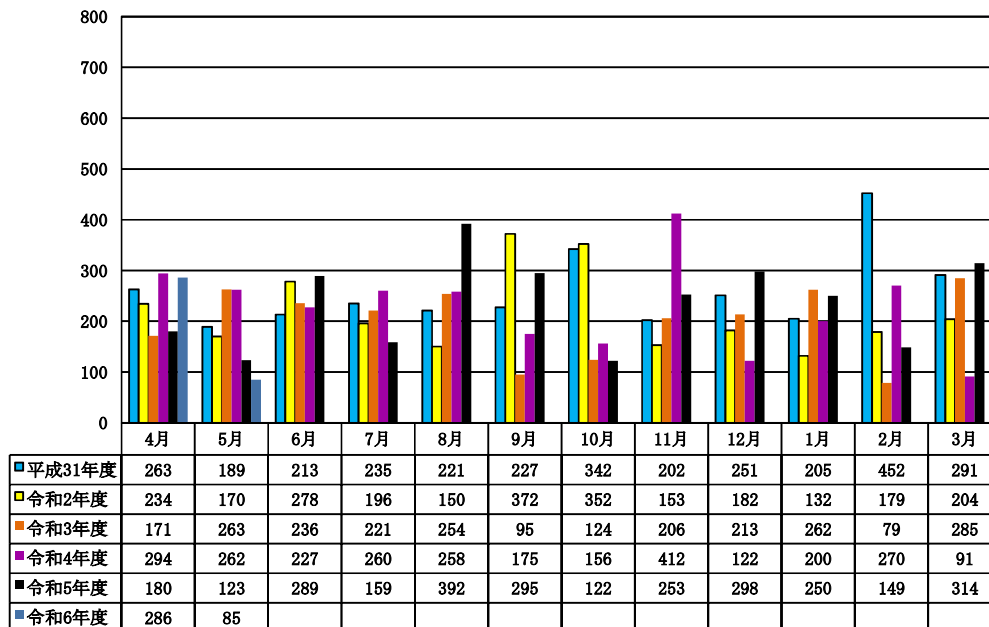


【 利用上の注意 】 集計結果は国土交通省が公表した数字と違う場合があります。  
 【 出 典 】 建築住宅課調べ

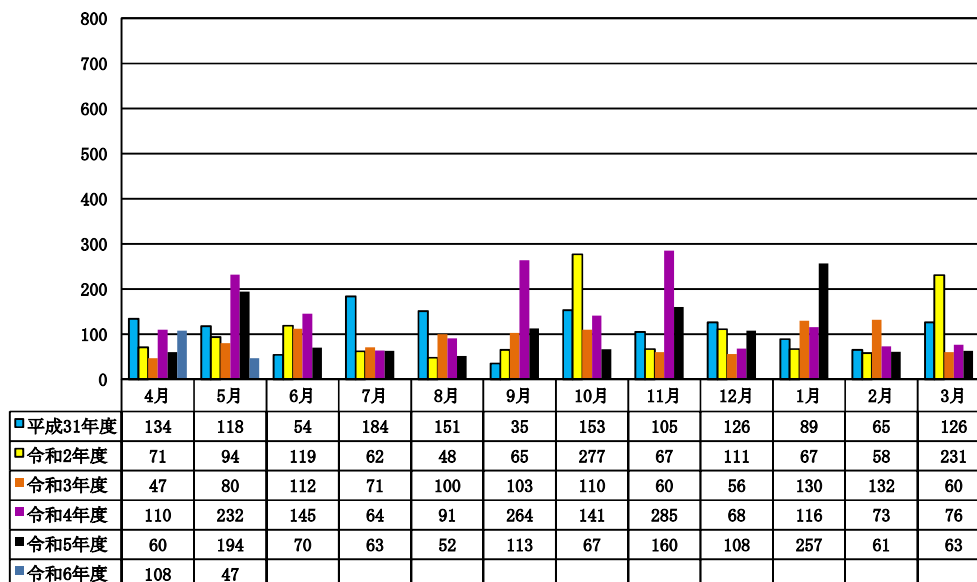
## 持ち家



## 貸家



## 分譲住宅



【 利用上の注意 】 集計結果は国土交通省が公表した数字と違う場合があります。